

TV 248

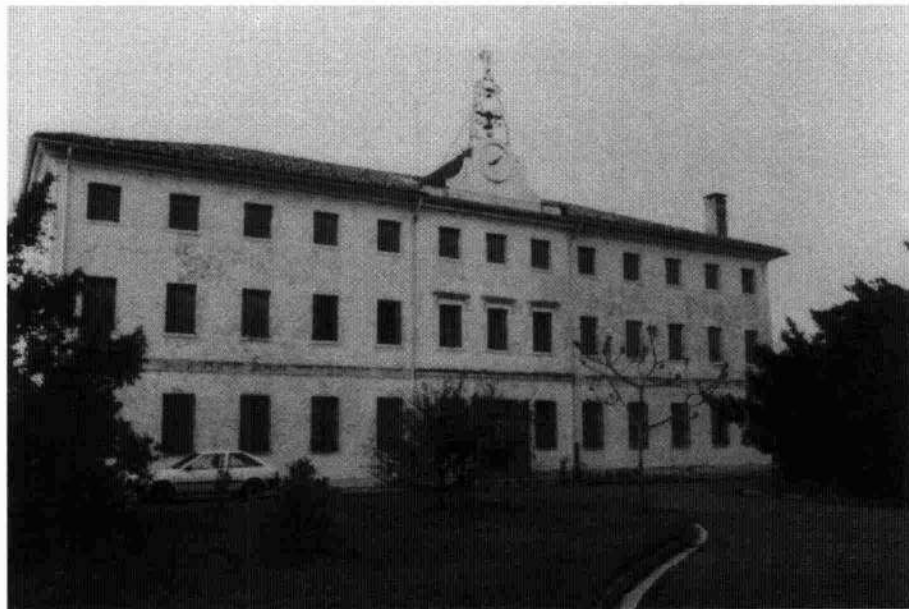
## Villa Coral

Comune: Gorgo al Monticano

Frazione: Palazzi

Via Palazzi, 8

Irvv 00000298 Ctr 106 NE



Rivolto con la facciata principale verso l'interno della proprietà, l'edificio, che forse in modo improprio e per consuetudine locale è definito villa, è stato realizzato a chiusura della corte preesistente costituita dal complesso di villa Foscari Revedin. Allo stesso tempo, il suo esserne discosto e la trasformazione del cortile in giardino, gli conferiscono il carattere scenografico di fondale architettonico.

Sorto di sicuro dopo il 1765, e più probabilmente durante il corso del secolo successivo - il fastigio con orologio che si innalza oltre la linea di gronda riporta la data del 1869 - il corpo di fabbrica si sviluppa su tre piani ed è protetto da un tetto a padiglione. Il prospetto settentrionale non presenta un partito architettonico specifico: la sequenza regolare delle aperture percorre indistintamente i due fronti maggiori della costruzione e solamente le tre finestre centrali, sopra la porta d'ingresso, sono sormontate da una cornice su mensole. Una fascia marcapiano di intonaco a rilievo cinge i quattro lati a livello del primo solaio, mentre sono ancora leggibili i corsi a filo superficie che collegano i davanzali del primo e secondo piano.

La cancellata di accesso è collocata sul filo del prospetto posteriore; i due pilastri in laterizio, con cornice e sfera sommitale in pietra, inquadrano sul fondo il lato corto di una barchessa porticata. Questa, originariamente di pertinenza dell'antistante villa Revedin, è ora compresa nella proprietà di villa Coral ed è stata recentemente oggetto di un intervento di manutenzione straordinaria.