

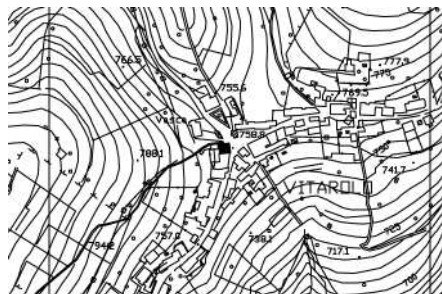
VI 287

## Palazzo Berti, Passuello

Comune: Lusiana  
 Frazione: Vitarolo  
 Via Vitarolo, 77

Irvv 00004690  
 Ctr 103 NE

Vincolo: L. 1089 / 1939  
 Decreto: 1989 / 01 / II  
 Dati catastali: F. 22, M. 353 / 791 / 792



L'edificio sorge nella periferia del paese, si compone di tre piani più sottotetto e risulta coperto da tetto a padiglione. L'affaccio principale, rivolto verso la strada che porta a Conca, è orientato a est. Presenta l'asse centrale segnato, al primo e al secondo piano, da due porte-finestre con cornice lapidea e poggiate in ferro battuto retto da mensole in pietra, che risultano un po' compresse a causa dell'esigua altezza dei piani. Ad esse corrisponde al piano terra la porta d'ingresso architravata preceduta da pochi gradini. Ai lati dell'asse centrale si distribuiscono due file di aperture di piccole dimensioni sormontate da cima-

sa orizzontale. Lungo il sottotetto corre una sequenza di finestrelle rettangolari, più lunga quella che conclude l'asse centrale. File di aperture analoghe si distribuiscono lungo i fianchi. All'interno si conservano soffitti originari a travi lignee e una scala in marmo e legno che collega i tre piani. Al fianco sinistro dell'edificio si appoggia un altro corpo che si sviluppa perpendicolarmente verso sud chiudendo il lato occidentale di un cortile interno.

S'ignora l'epoca di costruzione del palazzo che un'analisi stilistica sembra collocare tra il XVII e il XVIII secolo.

